

BULB REPLACEMENT IN 12" OR 16" ILLUMINATED GLOBE

GLOBE BALL MOUNTED IN SEMI OR FULL MERIDIAN
(12" SEMI MERIDIAN SHOWN)

DIRECTIONS:

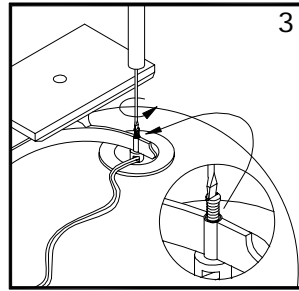
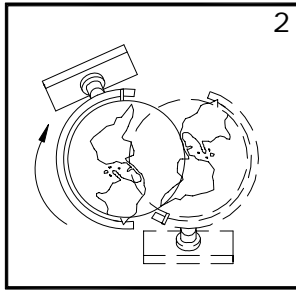
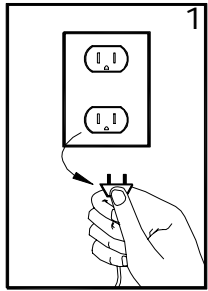


FIG. 1 Unplug the globe from the electrical outlet. ALWAYS use caution while plugging and unplugging cords in an outlet. Keep all metal objects clear of all electrical outlets.

FIG. 2 Turn the globe upside-down with base up.

FIG. 3 Locate the screw in the metal numbered semi meridian. With a screw driver, loosen and remove the screw.

FIG. 4 Pull the semi meridian away from the globe completely freeing the globe from the base.

FIG. 5 Gently pull electrical plate with bulb out of globe ball.

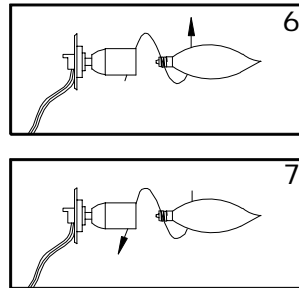
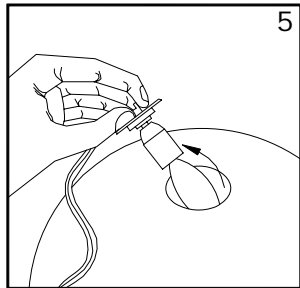
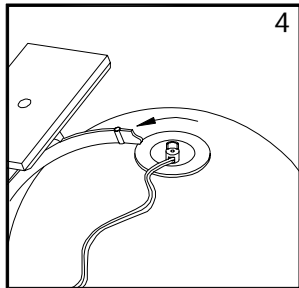


FIG. 6 Carefully turn the bulb counter clockwise and remove from socket.

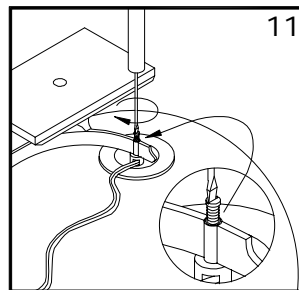
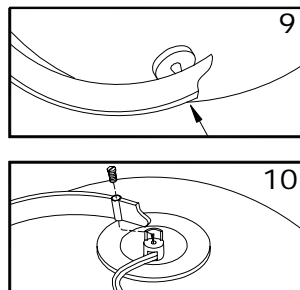
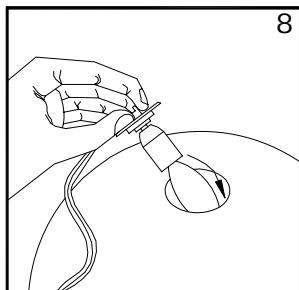
FIG. 7 Replace with new bulb turning clockwise (not more than 25 WATTS).

FIG. 8 Replace electrical plate & bulb back inside globe ball.

FIG. 9 Reassemble time dial and ball over pin on top of semi meridian.

FIG. 10 Locate bottom of semi meridian over plate lining up holes.

FIG. 11 Replace screw to semi meridian.



IMPORTANT SAFETY INSTRUCTIONS FOR YOUR ILLUMINATED REPLOGLE GLOBE:

(U.S./Canadian models only)

CAUTION: This product has a polarized plug (one blade is wider than the other) as a feature to reduce risk of electrical shock. This plug will fit in polarized outlet only one way. If the plug does not fit fully in the outlet, reverse the plug. If it still does not fit, contact a qualified electrician. Never use with an extension cord unless the plug can be fully inserted. Do not alter the plug.

CÓMO CAMBIAR LA BOMBILLA EN UN GLOBO ILUMINADO REPLOGLE DE 30cm O 40cm

GLOBOS CON SEMI MERIDIANO O MERIDIANO COMPLETO
(FOTO DE SEMI MERIDIANO)

INSTRUCCIONES:

- FIG.1 Desenchufe el globo. SIEMPRE tenga mucho cuidado cuando enchufa y desenchufa elementos eléctricos. Mantenga todos los objetos metálicos alejados de los tomacorrientes.
- FIG.2 Dé vuelta el globo, de modo que quede con la base hacia arriba.
- FIG.3 Busque el tornillo en el semi meridiano numerado de metal. Con un destornillador, afloje y extraiga el tornillo.
- FIG.4 Aleje completamente el semi meridiano del globo, para que la base quede separada del globo.
- FIG.5 Con suavidad, extraiga del globo la placa eléctrica con la bombilla.
- FIG.6 Con mucho cuidado, gire la bombilla en sentido inverso a las agujas del reloj y sepárela del soporte.
- FIG.7 Coloque una nueva bombilla en el sentido de las agujas del reloj (de no más de 25 WATTS).
- FIG.8 Vuelva a colocar la placa eléctrica con la bombilla dentro del globo.
- FIG.9 Vuelva a ensamblar el cuadrante del reloj y el globo sobre la clavija que se encuentra en la parte superior del semi meridiano.
- FIG.10 Coloque la base del semi meridiano sobre los orificios de alineación de la placa.
- FIG.11 Reponga tornillo a su semi meridiano.

IMPORTANTES INSTRUCCIONES DE SEGURIDAD PARA SU GLOBO ILUMINADO REPLOGLE:

(Sólo para modelos canadienses y estadounidenses)

PRECAUCIÓN: Este producto posee un enchufe polarizado (una clavija es más ancha que la otra) para reducir el riesgo de descarga eléctrica. Este enchufe sólo se puede colocar en el tomacorriente de una única forma. Si el enchufe no entra completamente en el toma, inviértalo. Si aún así no entra, consulte a un electricista matriculado. Nunca emplee un alargue para esta unidad a menos que el enchufe entre correctamente. No altere el enchufe.

COMMENT REMPLACER UNE AMPOULE DANS UN GLOBE REPLOGLE LUMINEUX DE 30cm OU 40cm DE DIAMETRE

GLOBES AVEC UN DEMI-MERIDIEN OU UN MERIDIEN COMPLET
(DEMI-MERIDIEN VISIBLE)

INSTRUCTIONS:

- FIG.1 Débranchez le globe de la prise de courant. Soyez TOUJOURS prudent pendant que vous branchez ou débranchez des cordons dans une prise. Gardez tous les objets en métal à distance de toute prise électrique.
- FIG.2 Retournez le globe avec la base vers le haut.
- FIG.3 Localisez la vis dans le métal numéroté du demi-méridien. Avec un tournevis, dévissez la vis et ôtez-la.
- FIG.4 Eloignez le demi-méridien du globe pour libérer complètement le globe de son embase.
- FIG.5 Retirez doucement la plaque électrique portant l'ampoule hors du globe.
- FIG.6 Tournez prudemment l'ampoule dans sens contraire des aiguilles d'une montre et retirez-la de la douille.
- FIG.7 Remplacez-la par une nouvelle ampoule en tournant dans le sens des aiguilles d'une montre (de 25 WATTS maximum).
- FIG.8 Remplacez la plaque électrique avec l'ampoule à l'intérieur du globe.
- FIG.9 Rassemblez le cadran solaire et le globe, puis alignez-les en face des chevilles du demi-méridien.
- FIG.10 Localisez le bas du demi-méridien sur la plaque en face des trous.
- FIG.11 Remplacez la vis à le méridien.

INSTRUCTIONS DE SECURITE IMPORTANTES POUR VOTRE GLOBE REPLOGLE LUMINEUX:

(Modèles canadiens et américains seulement)

ATTENTION: Ce produit possède une prise polarisée (une des fiches est plus large que l'autre) afin de réduire le risque d'électrocution. La prise ne peut entrer dans la sortie murale que d'une seule façon. Si la prise n'entre pas entièrement dans la sortie murale, retournez-la. Si elle ne rentre toujours pas, adressez-vous à un électricien qualifié. N'utilisez jamais de rallonge si la prise ne peut pas être branchée complètement. Ne modifiez pas la prise.